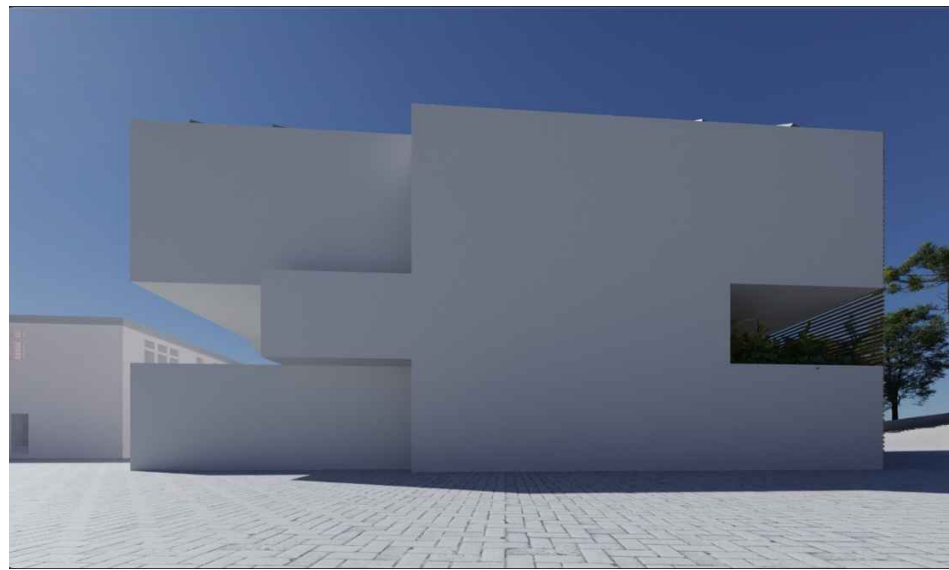
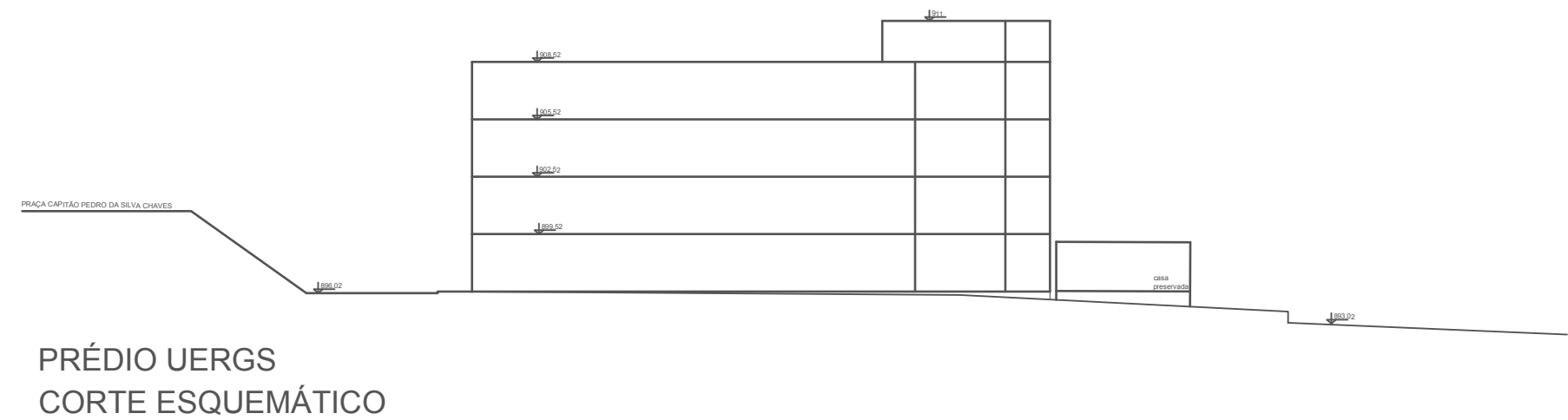


CORTES E FACHADAS



SOBRE O MÉTODO E MATERIAIS

Partindo de uma visão holística, sustentável e integrativa propomos a utilização de materiais e métodos construtivos sustentáveis, visando o mínimo impacto, execução mais rápida e limpa, uso da edificação em menor espaço de tempo, apresentamos uma proposta utilizando o Método Construtivo Industrializado Modular (Off-site), onde módulos tridimensionais com paredes mistas de placas cimentícias, perfis metálicos e sistemas de isolamento térmico e acústico embutidos, assim como tubulações elétricas e hidráulicas são produzidos em ambiente fabril com total controle de materiais e qualidade, proporcionando modulação e padronização, onde após concluídos, são transportados para o sítio e recebem a montagem final através do uso de sistemas de encaixe e plug-and-play, com esta etapa ocorrendo em tempo reduzido, com mínimo impacto no terreno e entorno, baixo desperdício e pouca geração de resíduos, baixa geração de poluição sonora, bem como movimentação de caminhões e máquinas pesadas, reduzindo drasticamente a geração de gases nocivos na atmosfera.

Propomos a construção de um prédio de 4 pavimentos, visando reduzir o impacto visual e solar no entorno, atendendo o programa de necessidades e áreas, envolvendo o prédio histórico existente, trazendo nova função e integração com a nova edificação. Por estar no coração da cidade, a proposta da edificação estar aberta para a comunidade, com uma volumetria moderna e integrativa. A ocupação do espaço da rua, chamando a população para usufruir da praça e receber as bênçãos do Padroeiro São Francisco.

Nas fachadas propomos brises e em partes, painéis metálicos vazados com a impressão da folha símbolo do município, o Liquidambar, muito conhecido como plátano, mantendo a aparência alaranjada escura, podendo utilizar aço Corten ou chapa metálica. Esta cor característica povoa a cidade e a região principalmente no outono. Estas fachadas ventiladas servem de máscara para a edificação, protegendo e trazendo certa privacidade, mas propiciam ventilação e boa visibilidade da edificação para o entorno, bem como incidência solar adequada. Assim como a edificação em si, as chapas requerem baixa manutenção e tem grande vida útil.

DIFERENCIAIS

Vantagens do Sistema Construtivo Industrializado Modular OffSite e outros quesitos da proposta que corroboram para uma solução rápida, inteligente e sustentável a ser aderida:

- Baixíssimo índice de desperdício de recursos (materiais, financeiros, humanos e de tempo);
- Baixíssimo consumo e desperdício de água;
- Obra limpa e sustentável, pouca geração de entulhos e baixa emissão de CO2;
- Rapidez na execução, redução de 1/3 do tempo comparado à construção convencional;
- Maior eficiência térmica e acústica, propiciando maior economia e conforto, bem como maior rendimento e produtividade dos usuários;
- Melhor eficiência energética, menos uso de equipamentos de climatização, trazendo mais conforto e economia;
- Alta tecnologia na fabricação offsite, controle e maior precisão de processos, prazos e custos, com a utilização de softwares para compatibilização dos projetos;
- Redução da quantidade de operários em canteiro, reduzindo tempo, custos, acidentes;
- Maior qualidade de obra e dentro das normas, possibilidade de garantir Selos e Certificações Ambientais e de Sustentabilidade;
- Redução do uso de concreto, diminuindo a emissão de CO2 causada por esse material, menos tráfego de transporte pesado, menor geração de resíduos;
- Utilização de cisternas para captação água chuva, reduzindo consumo da fornecedora, reduzindo custos;
- Utilização de placas solares, reduzindo custos com energia elétrica e diminuindo casos de falta de energia por parte da fornecedora;
- Uso de materiais nos passeios, calçadas e acessos com maior permeabilidade, possibilitando mais capacidade drenante, colaborando na melhor distribuição do fluxo pluvial, reduzindo casos de sobrecarga no sistema pluvial da cidade;